

**Ihr Partner für**

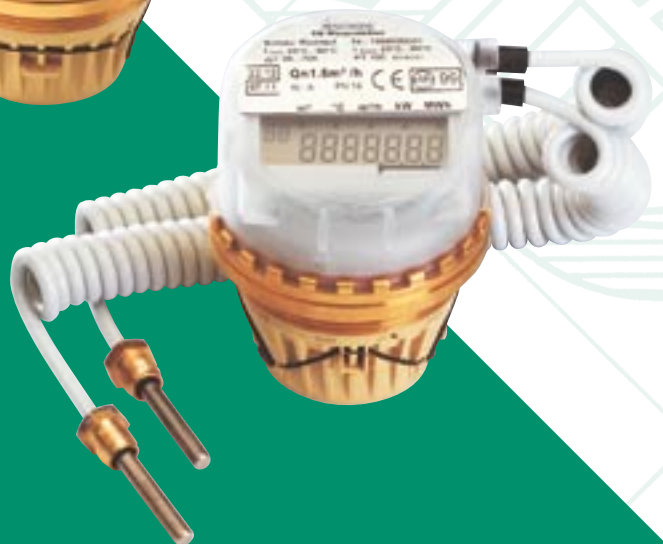
- **Wärmezähler**
- **Wasserzähler**
- **Funksysteme**
- **M-BUS-Systeme**
- **Punktablesung**
- **Abrechnung für Heiz- und Hausnebenkosten**

**Preisliste 2003**

**Wasserzähler**

**Wärmezähler**

**funkvorbereitet**



# Inhalt (1)

## Unterputz-Installation

Liefereinheit 1: Vormontagegehäuse VM-UP, auch mit LPS®-System	4
Liefereinheit 2: Unterputzzähler TK-UP-FUNK-V mit von außen sichtbarer Plombierung, Austausch kapsel Allmess	
MESSTRONIC-Meßkapseleinsatz mit Stichtagsprogrammierung	5
Montage-Miniblock® mit Keramikscheibenabsperventil AZK®, auch mit LPS®-System (Löten – Pressen – Stecken), Wasserzähler-Traverse	6
Modul-Box UNO	7
Modul-Box DUO	8
Unterputz-Einbaukasten für Einstrahlwasserzähler	9

## Ventil-Installation

Ventilzähler TK-VZ-VS-FUNK-V für Geradsitz-, Schrägsitz- und Freistromventile DIN 3502 mit Keramikscheibenabsperventil AZK®	10–11
---	-------

## Austausch-Installation

Austauschwasserzähler TK-AZW-FUNK-V für Allmess Controller V, Badewannenzähler BWZ und BWZ-Spinne (weitere Fabrikate auf Anfrage lieferbar)	12
---	----

## Mischbatterie-Installation

Mischbatterie zähler TK-MBZ-FUNK-V mit PTFE-Absperventil	13
--	----

## Eckventil-Installation

Eckventilzähler TK-EV-FUNK-V für Unterwaschtischmontage	14
---	----

## Zapfhahn- und Waschmaschinen-Installation

Zapfhahnzähler TK-ZH-FUNK-V	15
-----------------------------	----

## Aufputz-Installation

Trockenkapsel-Aufputzzähler TK-AP-FUNK-V, auch mit LPS®-Gehäuse oder integrierter PTFE-Absperrung	16
Wohnungswasserzähler funkvorbereitet, Mehrstrahl-Hauswasserzähler, Woltman-Großwasserzähler	17

<b>System KOAX 2" – Unterputz-Installation</b>	18
--	----

<b>Ventilwasserzähler KOAX 2" – Ventil-Installation</b>	19–20
---	-------

# Inhalt (2)

## Kompaktwärmezähler

TK-WM-ECO mit Einbausatz Vormontagegehäuse, auch mit integrierten PTFE-Absperrungen 21

Austausch-Kompaktwärmezähler, passend für ISTA/Viterra (KOAX), EATs und Umrüstsätze für weitere Fremdfabrikate 22

Wärmezähler Megatron 2 Meßkapsel  $Q_n$  1,5 – 2,5 passend für Allmess, EATs und Umrüstsätze für weitere Fremdfabrikate 23

## System Splitwärmezähler

Splitwärmezähler flex F2, fernwärmegeeignet, mit optischer Schnittstelle  $Q_n$  0,6 bis 10,0 m<sup>3</sup>/h 24

Splitwärmezähler flex F2, fernwärmegeeignet, mit optischer Schnittstelle  $Q_n$  15,0 bis 150,0 m<sup>3</sup>/h 25

**Solar-Installation/Datenfernübertragung** 26

**Zählerschränke für Unterputzmontage** 27

**Zubehör/Werkzeuge/Verschraubungen** 28

## MESSTRONIC Heizkostenverteiler

MESSTRONIC Heizkostenverteiler Elektronisch System 1801 für die manuelle Ablesung 29

## MESSTRONIC FUNK Heizkostenverteiler

MESSTRONIC Funk-Heizkostenverteiler System 202 R, 868 MHz 30

## MESSTRONIC Auslese-Einheit Reihe RCU

MESSTRONIC Funkempfänger mit Batteriebetrieb für 10 Jahre  
 MESSTRONIC Funk-Aufsatzmodul rmw4x für 868 MHz Frequenzband der RCU4 für funkvorbereitete Wasserzähler verschiedener Hersteller 31

Eichgebühren 32

MESSTRONIC Niederlassungen 33

# Unterputz-Installation

Vormontagegehäuse VM-UP,  
auch mit LPS®-System:  
Löten, Pressen oder Stecken –  
direkt auf alle gängigen Systeme



	Bezeichnung	Preis/Stck.	Best.-Nr.
	<b>Liefereinheit 1: Einbausatz mit Blistereinputzhaube und Blindflansch</b>		
	VM-UP-LPS®, Rotguss, 18/22 mm	€ 24,00	10423
<b>LPS®</b> ➤	VM-UP-RG, Rotguss, 3/4" IG x 110 mm	€ 25,00	10365
	VM-UP-MS, Messing, 1/2" IG x 110 mm	€ 17,00	10122
<b>Gewinde</b> ➤	VM-UP-MS, Messing, 3/4" IG x 110 mm	€ 17,00	10123
	VM-UP-MS, Messing, 3/4" AG x 80 mm	€ 17,00	10364
<b>Gewinde/Löt</b> ➤	VM-UP-MS, Messing, 3/4" AG x 15/18 mm Löt x 110 mm	€ 17,00	10124
<b>Löt</b> ➤	VM-UP-MS, Messing, 22 mm Löt x 110 mm	€ 17,00	10121

**bestehend aus: Baukasten**



VM-LPS®, Rotguss, 18/22 mm	€ 20,00	10421
VM-RG, Rotguss, 3/4" IG x 110 mm	€ 21,00	10220
VM-MS, Messing, 1/2" IG x 110 mm	€ 13,00	10006
VM-MS, Messing, 3/4" IG x 110 mm	€ 13,00	10007
VM-MS, Messing, 3/4" AG x 80 mm	€ 13,00	10009
VM-MS, Messing, 3/4" AG x 15/18 mm Löt x 110 mm	€ 13,00	10108
VM-MS, Messing, 22 mm Löt x 110 mm	€ 13,00	10005



Blistereinputzhaube mit Blindflansch	€ 6,00	10082
--------------------------------------	--------	-------



<b>Zubehör</b> Spülfilter	€ 3,00	10130
------------------------------	--------	-------

**Anpassungen für Sondereinbau auf Anfrage**

Alle Preise zzgl. der amtlichen Eichgebühr und der gesetzlichen Mehrwertsteuer.  
Irrtümer und Änderungen vorbehalten.

# Unterputz-Installation

**Unterputzzähler TK-UP-FUNK-V mit von außen sichtbarer Plombierung, Austausch kapsel Allmess, MESSTRONIC Mehrstrahlzähler funkvorbereitet**



Bezeichnung		Preis/Stck.	Best.-Nr.
<b>Liefereinheit 2: Trockenkapsel TK-UP-FUNK-V inkl. Chromgarnitur</b>			
TK-UP-FUNK-V, Q <sub>n</sub> 1,5	Kalt	€ 31,00	10272
TK-UP-FUNK-V, Q <sub>n</sub> 1,5	Warm	€ 31,00	10273



**bestehend aus: Baukasten**

Trockenkapsel TK-FUNK-V,  
Dauerbelastung Q<sub>n</sub> 1,5 m<sup>3</sup>/h  
TK-FUNK-V  
TK-FUNK-V

Kalt	€ 19,00	10230
Warm	€ 19,00	10231



Rosette und Tubus, Chrom, für TK-FUNK-V, spritzwassergeschützt

€ 12,00	10218
---------	-------



**Sonderausführung**

TK Classic mit Impulsgeber 1 Imp./10 l,  
Zählwerk schwenkbar, schrankeinbaueeignet  
TK Classic mit Impulsgeber 1 Imp./10 l,  
Zählwerk schwenkbar, schrankeinbaueeignet

Kalt	€ 39,00	10156
------	---------	-------

Warm	€ 39,00	10157
------	---------	-------

Chromgarnitur Classic, Rosette und Tubus

€ 13,00	10371
---------	-------



**MESSTRONIC Mehrstrahlzähler mit Stichtagsprogrammierung**

Trockenläufer, Messeinsatz Q<sub>n</sub> 1,5, Kaltwasser bis 30 °, T<sub>max</sub> 50 °,  
Einbaulage beliebig, mit Stichtagprogrammierung

€ 62,45	0676810
---------	---------

Trockenläufer, Messeinsatz Q<sub>n</sub> 1,5, Kaltwasser bis 90 °, T<sub>max</sub> 90 °,  
Einbaulage beliebig, mit Stichtagprogrammierung

€ 62,45	0676811
---------	---------

Adapter für Fremdfabrikate sind „von A bis Z“ vorhanden

**Preise für Sonderausführungen, Montage und Vermietung auf Anfrage!**

**Zubehör**

Magnetschutz für TK-FUNK-V

€ 2,00	10592
--------	-------

Rosette und Tubus, natur, für TK-FUNK-V, Wahlmöglichkeit der farblichen Gestaltung

€ 12,00	10219
---------	-------

Verlängerungsring, Chrom, 30 mm, steckbar

€ 8,00	10083
--------	-------

Verlängerungsring, natur, Wahlmöglichkeit der farblichen Gestaltung

€ 7,00	10084
--------	-------

Blindplatte für Tubus, für späteren Einsatz der Trockenkapsel TK-FUNK-V

€ 6,00	10282
--------	-------

Tubus FUNK (bei Einsatz eines Funkmoduls)

€ 5,00	10548
--------	-------



Austauschkapsel ams-FUNK-V, funkvorbereitet

Kalt	€ 21,00	10503
------	---------	-------

Austauschkapsel ams-FUNK-V, funkvorbereitet

Warm	€ 21,00	10504
------	---------	-------

**Anpassungen für Sondereinbau auf Anfrage**

Alle Preise zzgl. der amtlichen Eichgebühr und der gesetzlichen Mehrwertsteuer.  
Irrtümer und Änderungen vorbehalten.

# Unterputz-Installation

Montage-Miniblock® mit  
Keramikscheibenabsperrentil AZK® und Langspindel,  
auch mit LPS®-System (Löten – Pressen – Stecken)  
funkvorbereitet



**Bezeichnung**

**Preis/Stck.**

**Best.-Nr.**

**Liefereinheit 1:  
Miniblock® mit Einputzhaube, Blindflansch, AZK®-Ventil und Langspindel**

Miniblock-Duo 3/4" IG <sup>1)</sup> , Messing	€ 135,00	10432
LPS®-Miniblock-Duo <sup>1)</sup> 18/22 mm, Rotguss	€ 179,00	10356
Miniblock-Duo 3/4" IG <sup>1)</sup> , Rotguss	€ 184,00	10433

<sup>1)</sup> Vorgenannte Duo-Blöcke vor Ort trennbar zum Mono-Block

**Liefereinheit 2:  
Trockenkapsel TK-UP-FUNK-V inkl. formschöner, einteiliger Chromrosette  
mit Chromzylinder**

TK-UP-FUNK-V-Miniblock® inkl. Chromgarnitur	Kalt	€ 34,00	10357
TK-UP-FUNK-V-Miniblock® inkl. Chromgarnitur	Warm	€ 34,00	10358
Ventilgriff Chrom	Kalt/Warm	€ 4,00	10475

**bestehend aus: Baukasten**



Trockenkapsel TK-FUNK-V, Dauerbelastung Q <sub>n</sub> 1,5 m <sup>3</sup> /h	Kalt	€ 19,00	10230
TK-FUNK-V	Warm	€ 19,00	10231
TK-FUNK-V			



Chromgarnitur FUNK-V-Miniblock®, einteilige Rosette	€ 15,00	10359
---	---------	-------

**Zubehör**



Magnetschutz für TK-FUNK-V	€ 2,00	10592
Verlängerungsring, Chrom, 30 mm, steckbar	€ 8,00	10083
Langspindel für AZK®-Ventil	€ 6,00	10552
Langspindel für AZK®-Ventil, verlängert	€ 7,50	10551
Blindplatte für Tubus, für späteren Einsatz der Trockenkapsel	€ 6,00	10282
Wasserzähler-Traverse TK 3/4" IG Messing mit AZK®-Ventil	€ 39,40	10593

**Brandschutzausführungen F30 und F90 auf Anfrage lieferbar**

**Anpassungen für Sondereinbau auf Anfrage**

Alle Preise zzgl. der amtlichen Eichgebühr und der gesetzlichen Mehrwertsteuer.  
Irrtümer und Änderungen vorbehalten.

# Modul-Box UNO

Zur optimalen und schnellen Montage sowie Ausrichtung von Absperrventilen und Wasserzählern aus feuerverzinktem Blech mit Deckel



## Modul-Box UNO aus feuerverzinktem Blech mit Deckel bestehend aus:

- 1 Stück UP-Ventilen 3/4" komplett mit Oberteil und Haubengriff Rot/Blau
- 1 Stück UP-Wasserzählergehäuse 3/4" IG
- Sämtliche Einbauteile sind mit Schutzkappen versehen
- komplett verrohrt und dichtheitsgeprüft
- Schallisoliert nach DIN

Anschlüsse 3/4" IG, Maße: 200 x 145 x 70 mm

Montage: auf der Seite befinden sich Laschen zum Aufklappen für die Befestigung

Bezeichnung	Preis/Stck.	Best.-Nr.
Modul-Box UNO	€ 64,40	4.170.001

### Zubehör:

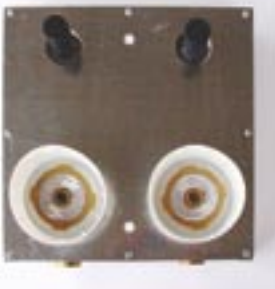
Haubengriff Rot/Blau mit Hülse und Rosette, sonst im Preis enthalten	€ 5,95	HHR91
Verchromt Verlängerung 90 mm	€ 5,45	V90UP
Verlängerungsbausatz für Meßkapsel MESSTRONIC	€ 25,00	0162159
Strömungswandler für Meßkapsel MESSTRONIC	€ 41,00	0162166
Hochglanzverchromte Manschette kurz, 90 mm, rund	€ 8,95	1190845
Hochglanzverchromte Manschette normal	€ 8,95	0158808
Verchromte Manschette verlängert	€ 10,75	0158809
Verchromte Rosette rund 137 mm	€ 7,20	0165406
Verchromte Rosette 4-Kant 150 x 150 mm	€ 11,00	0163131
Distanzring grau 13 mm	€ 1,26	0160688
Distanzring verchromt	€ 3,60	0165034

### Anpassungen für Sondereinbau auf Anfrage

Alle Preise zzgl. der amtlichen Eichgebühr und der gesetzlichen Mehrwertsteuer. Irrtümer und Änderungen vorbehalten.

# Modul-Box DUO

Zur optimalen und schnellen Montage sowie Ausrichtung von Absperrventilen und Wasserzählern aus feuerverzinktem Blech mit Deckel



**Modul-Box DUO aus feuerverzinktem Blech mit Deckel bestehend aus:**

- 2 Stück UP-Ventilen 3/4" komplett mit Oberteil und Haubengriff Rot/Blau
- 2 Stück UP-Wasserzählergehäuse 3/4" IG
- Sämtliche Einbauteile sind mit Schutzkappen versehen
- komplett verrohrt und dichtheitsgeprüft
- Schallschutzisoliert nach DIN

Anschlüsse 3/4" IG, Maße: 300 x 295 x 70 mm

Montage: auf der Seite befinden sich Laschen zum Aufklappen für die Befestigung

Bezeichnung	Preis/Stck.	Best.-Nr.
Modul-Box DUO	€ 80,40	4.170.002

**Anpassungen für Sondereinbau auf Anfrage**

Alle Preise zzgl. der amtlichen Eichgebühr und der gesetzlichen Mehrwertsteuer. Irrtümer und Änderungen vorbehalten.

# Unterputz-Einbaukasten für Einstrahlwasserzähler

1/2" x 80 mm oder mit Meßkapselunterteil



**Bezeichnung**

Abmaße: 200 x 200 mm, Abdeckung 240 x 240 mm

UPK mit Edelstahlabdeckung gebürstet

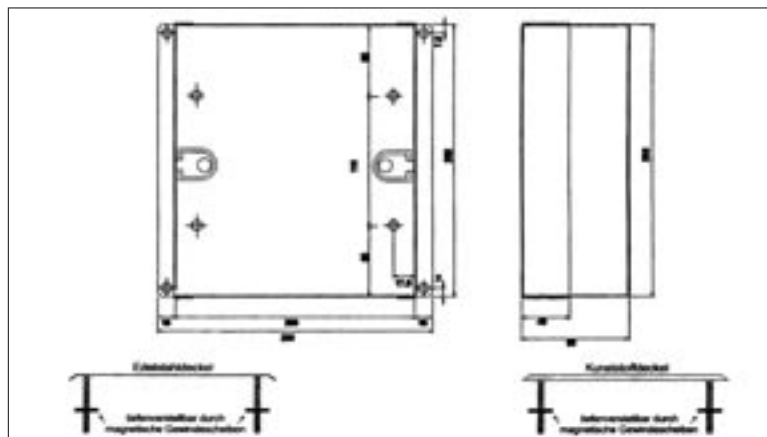
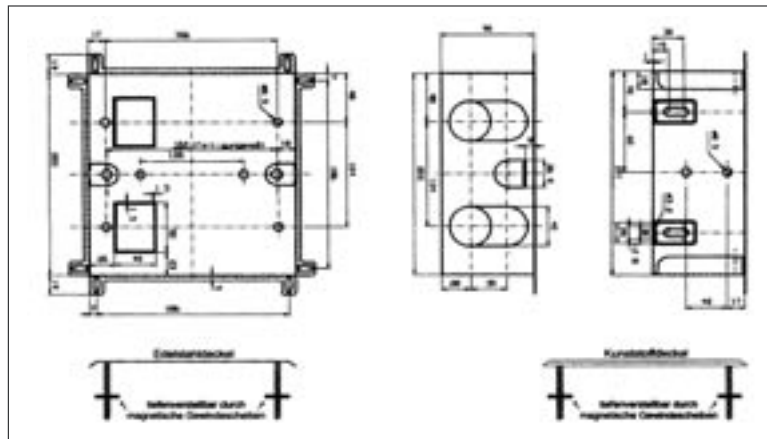
UPK mit Kunststoffabdeckung creme-farbig

**Preis/Stck.**

**Best.-Nr.**

€ 84,55 4.180.001

€ 84,55 4.180.002



**Anpassungen für Sondereinbau auf Anfrage**

Alle Preise zzgl. der amtlichen Eichgebühr und der gesetzlichen Mehrwertsteuer. Irrtümer und Änderungen vorbehalten.

# Ventil-Installation

Ventilzähler TK-VZ-V-FUNK-V für  
Geradsitzventile DIN 3512 mit  
Keramikscheibenabsperrentil AZK®  
funkvorbereitet



Bezeichnung		Preis/Stck.	Best.-Nr.
<b>Liefereinheit 1: Anschlussarmatur</b>			
<b>Mantelrohr 1/2", inkl. Wandabdeckrosette, Chrom, Basislänge 26,5 mm</b>		€ 31,00	10024
Mantelrohr 1/2" + 30 mm, inkl. Wandabdeckrosette, Chrom		€ 47,00	10087
Mantelrohr 1/2" + 60 mm, inkl. Wandabdeckrosette, Chrom		€ 48,00	10088
Mantelrohr 1/2" + 90 mm, inkl. Wandabdeckrosette, Chrom		€ 49,00	10089
<b>Mantelrohr 3/4", inkl. Wandabdeckrosette, Chrom, Basislänge 26,5 mm</b>		€ 31,00	10025
Mantelrohr 3/4" + 30 mm, inkl. Wandabdeckrosette, Chrom		€ 47,00	10090
Mantelrohr 3/4" + 60 mm, inkl. Wandabdeckrosette, Chrom		€ 48,00	10091
Mantelrohr 3/4" + 90 mm, inkl. Wandabdeckrosette, Chrom		€ 49,00	10092
<b>Mantelrohr 1", inkl. Wandabdeckrosette, Chrom, Basislänge 26,5 mm</b>		€ 31,00	10026
Mantelrohr 1" + 30 mm, inkl. Wandabdeckrosette, Chrom		€ 47,00	10093
Mantelrohr 1" + 60 mm, inkl. Wandabdeckrosette, Chrom		€ 48,00	10094
Mantelrohr 1" + 90 mm, inkl. Wandabdeckrosette, Chrom		€ 49,00	10095
Sonderverlängerungen bis 190 mm zum Einheitspreis		€ 71,00	
(Anschluss und Länge angeben)			
<b>Liefereinheit 2: Messeinsatz mit Keramikscheibenabsperrentil AZK®</b>			
TK-VZ-V-FUNK-V	Kalt	€ 55,00	10372
TK-VZ-V-FUNK-V	Warm	€ 55,00	10373

**bestehend aus: Baukasten**



Trockenkapsel TK-FUNK-V, Dauerbelastung Q <sub>n</sub> 1,5 m <sup>3</sup> /h			
TK-FUNK-V	Kalt	€ 19,00	10230
TK-FUNK-V	Warm	€ 19,00	10231
<b>+</b>			
<b>Eckgehäuse für TK-VZ-V mit Keramikscheibenabsperrentil AZK®</b>		€ 36,00	10424



<b>Sonderausführung</b>			
TK Classic mit Impulsgeber 1 Imp./10 l, Zählwerk schwenkbar, schrankeinbaueeignet	Kalt	€ 39,00	10156
TK Classic mit Impulsgeber 1 Imp./10 l, Zählwerk schwenkbar, schrankeinbaueeignet	Warm	€ 39,00	10157
<b>Zubehör</b>			
Magnetschutz für TK-FUNK-V		€ 2,00	10592
Fließrichtungswandler Fliriwa (bei entgegen der Fließrichtung installierten UP-Ventilen), einheitlich für 1/2", 3/4", 1" und für alle Längen		€ 41,00	10127

**Anpassungen für Sondereinbau auf Anfrage**

Alle Preise zzgl. der amtlichen Eichgebühr und der gesetzlichen Mehrwertsteuer.  
Irrtümer und Änderungen vorbehalten.

# Ventil-Installation

**Ventilzähler TK-VZ-VS-FUNK-V  
für Schrägsitz- und Freistromventile DIN 3502  
mit Keramikscheibenabsperrentil AZK®  
funkvorbereitet**



	Bezeichnung	Preis/Stck.	Best.-Nr.	
	<b>Liefereinheit 1: Anschlussarmatur</b>			
	Schrägsitz-Armatur 1/2", Messing	€ 46,00	10182	
	Schrägsitz-Armatur 3/4", Messing	€ 46,00	10183	
	Schrägsitz-Armatur 1", Messing	€ 46,00	10184	
	<b>Liefereinheit 2: Messeinsatz mit Keramikscheibenabsperrentil AZK®</b>			
	TK-VZ-V-FUNK-V	Kalt	€ 55,00	10372
	TK-VZ-V-FUNK-V	Warm	€ 55,00	10373
	<b>bestehend aus: Baukasten</b>			
	Trockenkapsel TK-FUNK-V, Dauerbelastung Q <sub>n</sub> 1,5 m <sup>3</sup> /h			
	TK-FUNK-V	Kalt	€ 19,00	10230
	TK-FUNK-V	Warm	€ 19,00	10231
	<b>+</b>			
	Eckgehäuse für TK-VZ-V mit Keramikscheibenabsperrentil AZK®	€ 36,00	10424	
	<b>Sonderausführung</b>			
	TK Classic mit Impulsgeber 1 Imp./10 l, Zählwerk schwenkbar, schrankeinbaueeignet	Kalt	€ 39,00	10156
	TK Classic mit Impulsgeber 1 Imp./10 l, Zählwerk schwenkbar, schrankeinbaueeignet	Warm	€ 39,00	10157
	<b>Zubehör</b>			
	Magnetschutz für TK-FUNK-V	€ 2,00	10592	

**Anpassungen für Sondereinbau auf Anfrage**

Alle Preise zzgl. der amtlichen Eichgebühr und der gesetzlichen Mehrwertsteuer.  
Irrtümer und Änderungen vorbehalten.

# Austausch-Installation

**Austauschwassermähler**  
**TK-AZW-FUNK-V für Allmess Controller V,**  
**Badewannenmähler BWZ und BWZ-Spinne**  
**funkvorbereitet**



Bezeichnung		Preis/Stck.	Best.-Nr.
TK-AZW-FUNK-V 2/2 Loch	Kalt	€ 31,00	10311
TK-AZW-FUNK-V 2/2 Loch	Warm	€ 31,00	10312
TK-AZW-FUNK-V 4/2 Loch	Kalt	€ 36,00	10344
TK-AZW-FUNK-V 4/2 Loch	Warm	€ 36,00	10345

**Zubehör**

Magnetschutz für TK-FUNK-V		€ 2,00	10592
Kunststoff-Einsteckadapter 4/2 Loch zur nachträglichen Umrüstung von 2/2 Loch auf 4/2 Loch		€ 5,00	10316

**Weitere Fabrikate auf Anfrage lieferbar!**

**Anpassungen für Sondereinbau auf Anfrage**

Alle Preise zzgl. der amtlichen Eichgebühr und der gesetzlichen Mehrwertsteuer.  
 Irrtümer und Änderungen vorbehalten.

# Mischbatterie-Installation

## Mischbatterie-zähler TK-MBZ-FUNK-V mit PTFE-Absperrventil

funkvorbereitet



Bezeichnung		Preis/Stck.	Best.-Nr.
TK-MBZ-FUNK-V 3/4"	Kalt	€ 56,00	10050
TK-MBZ-FUNK-V 3/4"	Warm	€ 56,00	10051

### bestehend aus: Baukasten



Trockenkapsel TK-FUNK-V,  
Dauerbelastung  $Q_n$  1,5 m<sup>3</sup>/h  
TK-FUNK-V  
TK-FUNK-V

Kalt € 19,00 10230  
Warm € 19,00 10231



Eckgehäuse für TK-VZ, TK-MBZ und TK-WM, absperrbar

€ 24,00 10012



T-Armatur 3/4" mit Überwurfmutter, verchromt

€ 13,00 10038

### Sonderausführung

TK-MBZ Classic 3/4" mit Scheibenwischer für Nasszellen-  
oder Feuchtraum-Installation und schwenkbarer Anzeige

Kalt € 69,00 10376  
Warm € 69,00 10377



TK Classic mit Impulsgeber 1 Imp./10 l,  
Zählwerk schwenkbar, schrankeinbaueeignet  
TK Classic mit Impulsgeber 1 Imp./10 l,  
Zählwerk schwenkbar, schrankeinbaueeignet

Kalt € 39,00 10156

Warm € 39,00 10157

### Zubehör

Magnetschutz für TK-FUNK-V

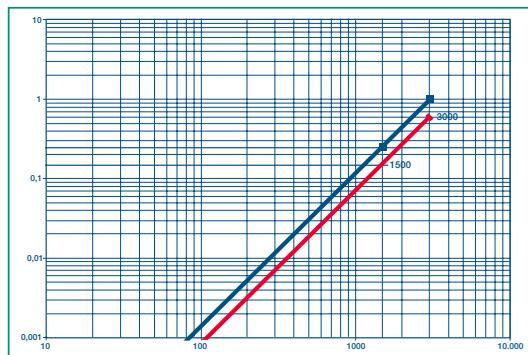
€ 2,00 10592

Ausgleichsstück AMBZ 3/4" x 59 mm

€ 8,00 10096

Schrankarmatur 3/4" AG x 60 mm, vernickelt

€ 13,00 10013



**Druckverlust des Wasserzählers 0,6 bar bei  $Q_{max}$**

#### Druckverlust im Wasserzähler:

Belastung bis 4,0 m<sup>3</sup>/h. Problemloser Einsatz auch bei  
Druckspülern.

— MESSTRONIC: Druckverlustklasse 0,6

— Fremdprodukt: Druckverlustklasse 1,0

### Anpassungen für Sondereinbau auf Anfrage

Alle Preise zzgl. der amtlichen Eichgebühr und der gesetzlichen Mehrwertsteuer.  
Irrtümer und Änderungen vorbehalten.

# Eckventil-Installation

## Eckventilzähler TK-EV-FUNK-V für Unterwaschtischmontage

funkvorbereitet



Bezeichnung		Preis/Stck.	Best.-Nr.
TK-EV-FUNK-V	Kalt	€ 37,00	10044
TK-EV-FUNK-V	Warm	€ 37,00	10045



**bestehend aus: Baukasten**

Trockenkapsel TK-FUNK-V,  
Dauerbelastung  $Q_n$  1,5 m<sup>3</sup>/h  
TK-FUNK-V  
TK-FUNK-V

Kalt	€ 19,00	10230
Warm	€ 19,00	10231



Vormontagegehäuse VM  $\frac{3}{4}$ " AG x 80 mm, Messing, vernickelt

€ 13,00	10009
---------	-------



Spezialverschraubungssatz für Eckventil, komplett bestehend aus:  
Eingangsverschraubung 2-teilig,  $\frac{3}{8}$ " auf  $\frac{3}{4}$ "  
Ausgangsverschraubung 3-teilig, für 10-mm-Cu-Rohr

€ 5,00	10022
--------	-------

**Sonderausführung**

TK Classic mit Impulsgeber 1 Imp./10 l,  
Zählwerk schwenkbar, schrankeinbaueeignet  
TK Classic mit Impulsgeber 1 Imp./10 l,  
Zählwerk schwenkbar, schrankeinbaueeignet

Kalt	€ 39,00	10156
Warm	€ 39,00	10157

**Zubehör**

Magnetschutz für TK-FUNK-V

€ 2,00	10592
--------	-------

Spezialverschraubungssatz für Eckventil,  
eingangsseitig, für Flexschlauch-Anschluss, bestehend aus:  
Eingangsverschraubung 2-teilig,  $\frac{3}{8}$ " auf  $\frac{3}{4}$ "

€ 4,00	10114
--------	-------

**Anpassungen für Sondereinbau auf Anfrage**

Alle Preise zzgl. der amtlichen Eichgebühr und der gesetzlichen Mehrwertsteuer.  
Irrtümer und Änderungen vorbehalten.

# Zapfhahn- und Waschmaschinen-Installation

## Zapfhahnzähler TK-ZH-FUNK-V

funkvorbereitet



Bezeichnung		Preis/Stck.	Best.-Nr.
TK-ZH-FUNK-V	Kalt	€ 38,00	10042
TK-ZH-FUNK-V	Warm	€ 38,00	10043



**bestehend aus: Baukasten**

Trockenkapsel TK-FUNK-V,  
Dauerbelastung  $Q_n$  1,5 m<sup>3</sup>/h  
TK-FUNK-V  
TK-FUNK-V

Kalt	€ 19,00	10230
Warm	€ 19,00	10231



Vormontagegehäuse VM-ZH 3/4" AG mit Verschraubung

€ 19,00 10109

**Sonderausführung**

TK Classic mit Impulsgeber 1 Imp./10 l,  
Zählwerk schwenkbar, schrankeinbaueeignet  
TK Classic mit Impulsgeber 1 Imp./10 l,  
Zählwerk schwenkbar, schrankeinbaueeignet

Kalt € 39,00 10156

Warm € 39,00 10157

**Zubehör**

Magnetschutz für TK-FUNK-V

€ 2,00 10592

**Abwassergebühren für den Garten sparen!**

**Anpassungen für Sondereinbau auf Anfrage**

Alle Preise zzgl. der amtlichen Eichgebühr und der gesetzlichen Mehrwertsteuer.  
Irrtümer und Änderungen vorbehalten.

# Aufputz-Installation

**Trockenkapsel-Aufputzzähler  
TK-AP-FUNK-V, auch mit LPS®-Gehäuse  
oder integrierter PTFE-Absperrung  
funkvorbereitet**



**Bezeichnung**

Trockenkapsel TK-FUNK-V,  
Dauerbelastung  $Q_n$  1,5 m<sup>3</sup>/h  
TK-FUNK-V  
TK-FUNK-V

Kalt  
Warm

**Preis/Stck.**

**Best.-Nr.**

€ 19,00 10230  
€ 19,00 10231



**Vormontagegehäuse**

VM-LPS®, Rotguss, 18/22 mm

€ 20,00 10421

VM-RG, Rotguss, 3/4" IG x 110 mm

€ 21,00 10220

VM-MS, Messing, 1/2" IG x 110 mm

€ 13,00 10006

VM-MS, Messing, 3/4" IG x 110 mm

€ 13,00 10007

VM-MS, Messing, 3/4" AG x 80 mm

€ 13,00 10009

VM-MS, Messing, 3/4" AG 15/18 mm x 110 mm

€ 13,00 10108

VM-MS, Messing, 22 mm Löt x 110 mm

€ 13,00 10005

VM-MS-KH 3/4" AG x 110 mm, Messing, vernickelt,  
mit einer integrierten PTFE-Absperrung druckseitig

€ 20,00 10141

VM 1" AG x 110 mm, Messing, vernickelt,  
für Kunststoff-Anbindungssysteme, z. B. Sanipex

€ 14,00 10165

VM 1" AG und 3/4" AG x 110 mm, Messing, vernickelt,  
für Spinnen-Installation

€ 16,00 10240

VM 1" AG x 130 mm, Messing, vernickelt

€ 14,00 10129

**Sonderausführung**

TK Classic mit Impulsgeber 1 Imp./10 l,  
Zählwerk schwenkbar, schrankeinbaueeignet  
TK Classic mit Impulsgeber 1 Imp./10 l,  
Zählwerk schwenkbar, schrankeinbaueeignet

Kalt  
Warm

€ 39,00 10156  
€ 39,00 10157

**Zubehör**

Magnetschutz für TK-FUNK-V

€ 2,00 10592

Messing-Blindflansch, für späteren Einsatz der Trockenkapsel TK

€ 4,00 10118

Spülfilter

€ 3,00 10130

**Anpassungen für Sondereinbau auf Anfrage**

Alle Preise zzgl. der amtlichen Eichgebühr und der gesetzlichen Mehrwertsteuer.  
Irrtümer und Änderungen vorbehalten.

# Aufputz-Installation

Wohnungswasserzähler funkvorbereitet

Mehrstrahl-Hauswasserzähler, Kaltwasser

Woltman-Großwasserzähler, Kaltwasser



Bezeichnung		Preis/Stck.	Best.-Nr.
Delta-AP-FUNK-V 1/2" AG x 80 mm, Q <sub>n</sub> 1,5 m <sup>3</sup> /h, für 3/4"-Überwurf	Kalt	€ 13,00	10169
	Warm	€ 13,00	10170
Delta-AP-FUNK-V 1/2" AG x 110 mm, Q <sub>n</sub> 1,5 m <sup>3</sup> /h, für 3/4"-Überwurf	Kalt	€ 13,00	10066
	Warm	€ 13,00	10067
Delta-AP-FUNK-V 3/4" AG x 130 mm, Q <sub>n</sub> 1,5 m <sup>3</sup> /h, für 1"-Überwurf	Kalt	€ 15,00	10209
	Warm	€ 15,00	10210
<b>Zubehör</b>			
Magnetschutz für Delta-AP-FUNK-V		€ 2,00	10592



Bezeichnung	Dauerbelastung Q <sub>n</sub> m <sup>3</sup> /h	Anschluss	Baulänge	Preis/Stck.	Best.-Nr.
MNK 2,5 H, horizontal	Kalt 2,5	1"	190	€ 29,00	10319
MNK 2,5 St, Steigrohr	Kalt 2,5	1"	105	€ 34,00	10317
MNK 2,5 FR, Fallrohr	Kalt 2,5	1"	190	€ 38,00	10434
MNK 6,0 H, horizontal	Kalt 6,0	1 1/4"	260	€ 42,00	10119
MNK 6,0 St, Steigrohr	Kalt 6,0	1 1/4"	150	€ 58,00	10321
MNK 6,0 FR, Fallrohr	Kalt 6,0	1 1/4"	260	€ 63,00	10435
MNK 10 H, horizontal	Kalt 10,0	2"	300	€ 96,00	10320
MNK 10 St, Steigrohr	Kalt 10,0	2"	150	€ 112,00	10322
MNK 10 FR, Fallrohr	Kalt 10,0	2"	300	€ 146,00	10436



Bezeichnung	Dauerbelastung Q <sub>n</sub> m <sup>3</sup> /h	Anschluss	Baulänge	Preis/Stck.	Best.-Nr.
Woltman WS-DN 50, Einbau horizontal	Kalt 15,0	DN 50	270	€ 756,00	10437
Woltman WS-DN 65, Einbau horizontal	Kalt 25,0	DN 65	300	€ 856,00	10438
Woltman WS-DN 80, Einbau horizontal	Kalt 40,0	DN 80	300	€ 935,00	10439
Woltman WS-DN 100, Einbau horizontal	Kalt 60,0	DN 100	360	€ 1.119,00	10440
Woltman WS-DN 150, Einbau horizontal	Kalt 150,0	DN 150	500	€ 1.730,00	10441
Woltman WP-DN 50, Einbau horizontal + vertikal	Kalt 15,0	DN 50	200	€ 756,00	10350
Woltman WP-DN 65, Einbau horizontal + vertikal	Kalt 25,0	DN 65	200	€ 856,00	10351
Woltman WP-DN 80, Einbau horizontal + vertikal	Kalt 40,0	DN 80	225	€ 935,00	10352
Woltman WP-DN 100, Einbau horizontal + vertikal	Kalt 60,0	DN 100	250	€ 1.119,00	10353
Woltman WP-DN 150, Einbau horizontal + vertikal	Kalt 150,0	DN 150	300	€ 1.730,00	10354

**Sonderausführung mit Impulsausgang auf Anfrage lieferbar**

**Anpassungen für Sondereinbau auf Anfrage**

Alle Preise zzgl. der amtlichen Eichgebühr und der gesetzlichen Mehrwertsteuer.  
Irrtümer und Änderungen vorbehalten.

# System KOAX 2" Unterputz-Installation



**Bezeichnung**

**Preis/Stck.**

**Best.-Nr.**

**Liefereinheit 1:  
Miniblock® mit Einputzhaube, Blindflansch, AZK®-Ventil und Langspindel**

Miniblock®-KOAX 2"-Duo 3/4" IG, Messing

€ 115,00

10575

**Liefereinheit 2:  
KOAX 2" Messeinsatz inkl. formschöner, einteiliger Chromrosette mit Chromzylinder**

KOAX-UP-Miniblock®, Q<sub>n</sub> 1,5, Ø 87 mm  
KOAX-UP-Miniblock®, Q<sub>n</sub> 1,5, Ø 87 mm

Kalt  
Warm

€ 68,90  
€ 68,90

10594  
10595

Ventilgriff für AZK®-Ventil, Chrom

Kalt/Warm

€ 4,00

10475

**bestehend aus: Baukasten**



Messeinsatz KOAX 2", Q<sub>n</sub> 1,5  
Messeinsatz KOAX 2", Q<sub>n</sub> 1,5

Kalt  
Warm

€ 53,90  
€ 53,90

10498  
10499



Chromgarnitur Miniblock KOAX  
Chromgarnitur Miniblock KOAX, HWW, Ø 75 mm

€ 15,00  
€ 15,00

10583  
10616



**Zubehör**  
Langspindel für AZK®-Ventil

€ 6,00

10552

Langspindel für AZK®-Ventil, verlängert

€ 7,50

10551

Wasserzähler-Traverse 3/4" IG, Messing,  
mit AZK®-Ventil und KOAX-Gehäuse 2"

€ 36,80

10604




**Anpassungen für Sondereinbau auf Anfrage**

Alle Preise zzgl. der amtlichen Eichgebühr und der gesetzlichen Mehrwertsteuer.  
Irrtümer und Änderungen vorbehalten.




# Ventilwasserzähler KOAX 2" Ventil-Installation (Hamburger Kolben)

Liefereinheit 1: Anschluss-Set für Rundstromventile DIN 3500, Geradsitzventile DIN 3512 und Schrägsitzventile DIN 3502

	Bezeichnung		Preis/Stck.	Best.-Nr.
	<b>1/2"</b>	<b>Rundstromventile DIN 3500</b> <b>Hamburger Kolben VZ-KOAX-MR 1/2", DN 15</b> inkl. 2-teiliger Wandabdeckrosette <b>Anschluss-Set, verlängert um</b>		
		1/2" + 30 mm	€ 62,05	10596
		1/2" + 60 mm	€ 87,90	10597
		1/2" + 90 mm	€ 90,65	10598
	<b>M24</b>	<b>Hamburger Kolben VZ-KOAX-MR M24 x 1,5</b> inkl. 2-teiliger Wandabdeckrosette <b>Anschluss-Set, verlängert um</b>		
		M24 x 1,5 + 30 mm	€ 87,90	10454
		M24 x 1,5 + 60 mm	€ 86,75	10455
		M24 x 1,5 + 90 mm	€ 88,40	10456
	<b>M28</b>	<b>Hamburger Kolben VZ-KOAX-MR M28 x 1,5</b> inkl. 2-teiliger Wandabdeckrosette <b>Anschluss-Set, verlängert um</b>		
		M28 x 1,5 + 30 mm	€ 62,05	10445
		M28 x 1,5 + 60 mm	€ 87,90	10457
		M28 x 1,5 + 90 mm	€ 90,65	10458

	<b>Geradsitzventile DIN 3512</b> <b>Mantelrohr 1/2", inkl. Wandabdeckrosette, Chrom</b>			
		1/2" Basislänge 26,5 mm	€ 31,00	10024
		1/2" + 30 mm	€ 47,00	10087
		1/2" + 60 mm	€ 48,00	10088
		1/2" + 90 mm	€ 49,00	10089
		<b>Mantelrohr 3/4", inkl. Wandabdeckrosette, Chrom</b>		
		3/4" Basislänge 26,5 mm	€ 31,00	10025
		3/4" + 30 mm	€ 47,00	10090
		3/4" + 60 mm	€ 48,00	10091
		3/4" + 90 mm	€ 49,00	10092
	<b>Mantelrohr 1", inkl. Wandabdeckrosette, Chrom</b>			
		1" Basislänge 26,5 mm	€ 31,00	10026
		1" + 30 mm	€ 47,00	10093
		1" + 60 mm	€ 48,00	10094
	1" + 90 mm	€ 49,00	10095	

	<b>Schrägsitzventile DIN 3502</b> <b>Schrägsitzarmatur, Messing</b>			
		Schrägsitzarmatur 1/2"	€ 46,00	10182
		Schrägsitzarmatur 3/4"	€ 46,00	10183
		Schrägsitzarmatur 1"	€ 46,00	10184





### Anpassungen für Sondereinbau auf Anfrage

Alle Preise zzgl. der amtlichen Eichgebühr und der gesetzlichen Mehrwertsteuer.  
Irrtümer und Änderungen vorbehalten.

# Ventilwasserzähler KOAX 2" Ventil-Installation



Liefereinheit 2: Eckgehäuse KOAX 2" mit AZK®-Ventil, zum Anschluss an Liefereinheit 1 und zur Aufnahme des KOAX 2"-Messeinsatzes

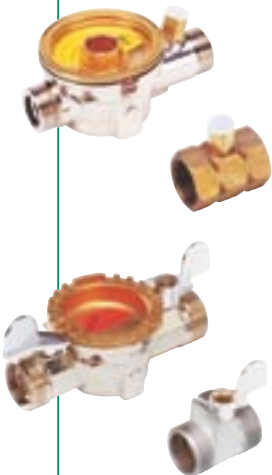
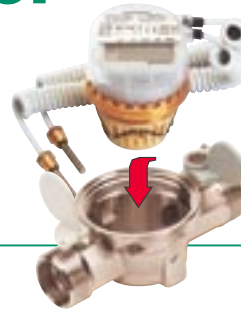
	Bezeichnung	Preis/Stck.	Best.-Nr.
	VZ-KOAX-AZK®	€ 48,25	10452
	Blindflansch KOAX 2"	€ 5,00	10538
	Zubehör Zylinder, Chrom	€ 7,00	10519
	Montageschlüssel für Liefereinheit 1 mit Einstellvorrichtung für Hamburger Kolben	€ 46,00	10477
	Wandabdeckrosette, Ø 100 mm, stabile Metallausführung zur Entlastung der Rohrleitung für Hamburger Kolben und Geradsitz-Anschluss-Set	€ 18,00	10601
	Wandabdeckrosette, Ø 100 mm, stabile Metallausführung zur Entlastung der Rohrleitung für Schrägsitz-Anschluss-Set	€ 19,80	10602
	Trockenprüfgerät ohne Akkupumpe	€ 83,70	10479
	Trockenprüfgerät mit Akkupumpe	€ 224,50	10603

**Anpassungen für Sondereinbau auf Anfrage**

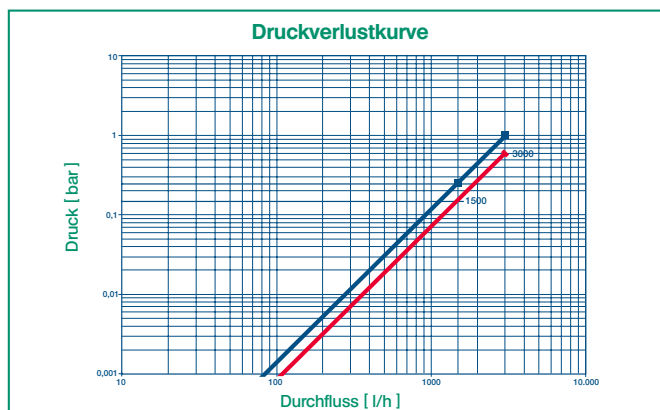
Alle Preise zzgl. der amtlichen Eichgebühr und der gesetzlichen Mehrwertsteuer. Irrtümer und Änderungen vorbehalten.

# Kompaktwärmezähler

**TK-WM-ECO**  
mit Einbausatz Vormontagegehäuse,  
auch mit integrierten PTFE-Absperrungen



Bezeichnung	Preis/Stck.	Best.-Nr.
TK-WM-ECO, $Q_n$ 1,5 m <sup>3</sup> /h, kv-Wert 3,83 m <sup>3</sup> /h, 5,2-mm-Fühler, 90 °C	€ 147,00	10234
TK-WM-ECO, $Q_n$ 1,5 m <sup>3</sup> /h, kv-Wert 3,83 m <sup>3</sup> /h, 5,2-mm-Fühler, <b>Direktmessung</b> 90 °C	€ 147,00	10333
TK-WM-ECO, $Q_n$ 1,5 m <sup>3</sup> /h, kv-Wert 3,83 m <sup>3</sup> /h, 5,2-mm-Fühler, <b>Direktmessung</b> 120 °C	€ 157,00	10236
<b>Zubehör – Lieferung gegen Aufpreis</b>		
M-Bus-Ausgang	€ 29,00	10237
Energie- und Volumenausgang 28 V, 20 mA, 60 ms	€ 20,00	10139
Temperaturfühler 5,2 mm, Länge 2,5 m	€ 34,00	10160
Temperaturfühler 6,0 mm, Länge 2,5 m	€ 34,00	10161
Vorlaufinstallation	€ 30,00	10162
<b>+</b>		
<b>Einbausatz Vormontagegehäuse Wärmezähler bei Neuinstallation</b>		
VMW-K 3/4" AG x 110 mm inkl. Vorlauf-T-Stück und Blindflansch, ohne Absperrorgane	€ 16,00	10034
VMW-K 1" AG x 130 mm inkl. Vorlauf-T-Stück und Blindflansch, ohne Absperrorgane	€ 16,00	10078
VMW-G-KH 1" AG x 130 mm inkl. 2 integrierter PTFE-Absperrventile, Vorlauf-Kugelhahn 3/4" IG mit Impfstelle M 10 x 1 und Blindflansch, für Direktmessung	€ 39,00	10036
VMW-G-KH 1" AG x 130 mm inkl. 2 integrierter PTFE-Absperrventile, Vorlauf-Kugelhahn 1" IG mit Impfstelle M 10 x 1 und Blindflansch, für Direktmessung	€ 47,00	10500



**Druckverlust des Wärmezählers 0,6 bar bei  $Q_{max}$  – Einsatzbereich bei  $\Delta t$  5 °C mindestens bis 300 m<sup>2</sup> Nutzfläche**

**MESSTRONIC:**  
Druckverlustklasse 0,6  
kv-Wert = 3,83 m<sup>3</sup>/h

**Fremdprodukt:**  
Druckverlustklasse 1,0  
kv-Wert = 2,81 m<sup>3</sup>/h

## Anpassungen für Sondereinbau auf Anfrage

Alle Preise zzgl. der amtlichen Eichgebühr und der gesetzlichen Mehrwertsteuer. Irrtümer und Änderungen vorbehalten.

# Austausch-Kompaktwärmezähler

Austausch-Kompaktwärmezähler, passend für Allmess EATs und Umrüstsätze für weitere Fremdfabrikate



Bezeichnung	für Fabrikat	Preis/Stck.	Best.-Nr.
<b>Austauschzähler, passend für Allmess-Gehäuse TK-WM-ECO ams 90 °C inkl. Adapter, für Allmess EATs</b>	Allmess	€ 157,00	10490
TK-WM-ECO, 90 °C, Q <sub>n</sub> 1,5 m <sup>3</sup> /h, kv-Wert 3,83 m <sup>3</sup> /h, 5,0-mm-Fühler (in Verbindung mit Umrüstsatz)		€ 157,00	10514
TK-WM-ECO, 90 °C, Q <sub>n</sub> 1,5 m <sup>3</sup> /h, kv-Wert 3,83 m <sup>3</sup> /h, 6,0-mm-Fühler (in Verbindung mit Umrüstsatz)		€ 157,00	10235
<b>+</b>			
<b>Umrüstsätze ohne Vorlauf-T-Stück, ohne Blindflansch</b>	<b>für Fabrikat z. B.</b>		
Umrüstsatz 3/4" AG x 80 mm (baugleich mit Wasserzähler 80 mm) ohne Vorlauf-T-Stück, ohne Rücklauftauchhülse	Siemens/Sameco	€ 13,00	10009
Umrüstsatz 3/4" AG x 105 mm, Tauchhülse 5,0 mm	Ista/Viterra	€ 18,00	10584
Umrüstsatz 3/4" AG x 105 mm, Tauchhülse 5,2 mm	Ista/Viterra	€ 16,00	10378
Umrüstsatz 3/4" AG x 110 mm, Tauchhülse 5,0 mm	Ista/Viterra	€ 18,00	10585
Umrüstsatz 3/4" AG x 110 mm, Tauchhülse 5,2 mm	Spx/Zenner	€ 14,00	10171
Umrüstsatz 3/4" AG x 110 mm, Tauchhülse 6,0 mm	Minol	€ 14,00	10211
Umrüstsatz 3/4" AG x 110 mm, Direktmessung	Minol	€ 14,00	10174
Umrüstsatz 3/4" AG x 130 mm, Tauchhülse 5,2 mm	Spx/Zenner	€ 18,00	10035
Umrüstsatz 1" AG x 110 mm, Tauchhülse 5,2 mm	Viega/Standard	€ 18,00	10037
Umrüstsatz 1" AG x 130 mm, Tauchhülse 5,0 mm	Ista/Viterra	€ 18,00	10586
Umrüstsatz 1" AG x 130 mm, Tauchhülse 5,2 mm	Spx/Zenner	€ 16,00	10172
Umrüstsatz 1" AG x 130 mm, Tauchhülse 6,0 mm	Minol	€ 16,00	10212

## Zubehör

Tauchhülse 1/2" AG – M 10 x 1, Eintauchtiefe 35 mm	€ 5,00	10147
Tauchhülse 3/8" AG – M 10 x 1, Eintauchtiefe 32 mm	€ 5,00	10148
Tauchhülse 1/4" AG – M 10 x 1, Eintauchtiefe 32 mm	€ 5,00	10149
Tauchhülse M 10 x 1, Eintauchtiefe 27,5 mm	€ 4,00	10150
Vorlauf-T-Stück 3/4" IG inkl. Tauchhülse M 10 x 1	€ 7,00	10166
Vorlauf-T-Stück 1" IG inkl. Tauchhülse M 10 x 1	€ 7,00	10167
Kugelhahn 3/4" IG mit Impfstelle M 10 x 1 für <b>Direktmessung</b>	€ 11,00	10427
Kugelhahn 1" IG mit Impfstelle M 10 x 1 für <b>Direktmessung</b>	€ 19,00	10428
Ablesemagnet	€ 5,00	10431

## Anpassungen für Sondereinbau auf Anfrage

Alle Preise zzgl. der amtlichen Eichgebühr und der gesetzlichen Mehrwertsteuer.  
Irrtümer und Änderungen vorbehalten.

# Wärmezähler Megatron 2 Meßkapsel $Q_n$ 1,5 – 2,5

Austausch-Kompaktwärmezähler, passend für ISTA / Viterra (KOAX),  
EATs und Umrüstsätze für weitere Fremdfabrikate



### Kompaktausführung:

- Kumulieren der Verbrauchswerte seit letztem Stichtag
- Speichern der Verbrauchswerte des zurückliegenden Abrechnungszeitraumes am Stichtag.
- Anzeige der Verbrauchswerte
- Selbstüberwachung (mit Fehleranzeige)
- Kombinierte Kälte – und Wärmezählung
- Ausführung  $Q_n$  1,5 – 2,5
- vorbereitet Funk- und M-Bus-System
- Kombination Kompakt- / Splitbauweise

Bezeichnung	Preis/Stck.	Best.-Nr.
$Q_n$ 1,5	€ 297,00	IK99215
$Q_n$ 2,5	€ 319,55	IK99225
zzgl. Eich- und Beglaubigungsgebühr für $Q_n$ 2,5	€ 31,70	
EAT 110 mm 3/4" AG 15 mm Löt	€ 16,60	IK11012
EAT 110 mm 3/4" AG 18 mm Löt	€ 16,60	IK11034
EAT 110 mm 1" AG	€ 16,60	IK11130
Kugelhahn 3/4" x 3/4" mit loser Mutter Dreiwegekugelhahn 1" x 1" mit loser Mutter für Vorlauffühler	€ 30,10	37 000 32
Dreiwegekugelhahn 1" x 1"	€ 14,30	7.6070



### Anpassungen für Sondereinbau auf Anfrage

Alle Preise zzgl. der amtlichen Eichgebühr und der gesetzlichen Mehrwertsteuer.  
Irrtümer und Änderungen vorbehalten.

# System Splitwärmehähler

**Splitwärmehähler flex F2,  
fernwärmegeeignet, mit  
optischer Schnittstelle**



**mit elektronischem Rechenwerk,  
Temperaturfühler Pt 100 mit 3 m Kabel,  
Volumenmessteil Ein- oder Mehrstrahl,  
Installationsmaterial (Tauchhülsen,  
Anschweißmuffen, Verschraubungen)**

Bezeichnung	Dauerbelastung Q <sub>n</sub>	Anschluss/ Baulänge	Preis/Stck.	Best.-Nr.
<b>Einstrahlzähler</b>				
flex 0,6 E, Einbau horizontal und vertikal	0,6 m <sup>3</sup> /h	3/4" AG x 110 mm	€ 402,00	10242
flex 1,5 E, Einbau horizontal und vertikal	1,5 m <sup>3</sup> /h	3/4" AG x 110 mm	€ 402,00	10243
flex 2,5 E, Einbau horizontal und vertikal	2,5 m <sup>3</sup> /h	1" AG x 130 mm	€ 402,00	10244
<b>Mehrstrahlzähler</b>				
flex 3,5 M-H, Einbau horizontal	3,5 m <sup>3</sup> /h	1 1/4" AG x 260 mm	€ 544,00	10245
flex 3,5 M-S, Einbau Steigrohr	3,5 m <sup>3</sup> /h	1 1/4" AG x 150 mm	€ 579,00	10246
flex 3,5 M-F, Einbau Fallrohr	3,5 m <sup>3</sup> /h	1 1/4" AG x 150 mm	€ 579,00	10247
flex 6,0 M-H, Einbau horizontal	6,0 m <sup>3</sup> /h	1 1/4" AG x 260 mm	€ 544,00	10248
flex 6,0 M-S, Einbau Steigrohr	6,0 m <sup>3</sup> /h	1 1/4" AG x 150 mm	€ 579,00	10249
flex 6,0 M-F, Einbau Fallrohr	6,0 m <sup>3</sup> /h	1 1/4" AG x 150 mm	€ 579,00	10250
flex 10,0 M-H, Einbau horizontal	10,0 m <sup>3</sup> /h	2" AG x 300 mm	€ 738,00	10251
flex 10,0 M-S, Einbau Steigrohr	10,0 m <sup>3</sup> /h	2" AG x 200 mm	€ 805,00	10252
flex 10,0 M-F, Einbau Fallrohr	10,0 m <sup>3</sup> /h	2" AG x 200 mm	€ 805,00	10253

**Zubehör – Lieferung gegen Aufpreis**

Anschlussmöglichkeit von 2 Wasserzählern mit Impulsausgang	€ 17,00	10265
Energie- und Volumenausgang	€ 19,00	10266
M-Bus-Ausgang	€ 27,00	10267
Netzausführung 230 V	€ 33,00	10268

**Distanzstücke auf Anfrage lieferbar!**  
**Einzelkomponenten auf Anfrage lieferbar!**  
**Flanschausführung auf Anfrage lieferbar!**

**Anpassungen für Sondereinbau auf Anfrage**

Alle Preise zzgl. der amtlichen Eichgebühr und der gesetzlichen Mehrwertsteuer.  
Irrtümer und Änderungen vorbehalten.

# System Splitwärmehähler

**Splitwärmehähler flex F2,  
fernwärmegeeignet, mit  
optischer Schnittstelle**



**mit elektronischem Rechenwerk,  
Temperaturfühler Pt 100 mit 3 m Kabel,  
Volumenmessteil Woltman,  
Installationsmaterial (Tauchhülsen,  
Anschweißmuffen)**

Bezeichnung	Dauerbelastung $Q_n$	Anschluss/ Baulänge	Preis/Stck.	Best.-Nr.
<b>Woltmanzähler</b>				
flex 15,0 WS, Einbau horizontal	15,0 m <sup>3</sup> /h	DN 50 x 270 mm	€ 1.165,00	10254
flex 25,0 WS, Einbau horizontal	25,0 m <sup>3</sup> /h	DN 65 x 300 mm	€ 1.231,00	10255
flex 40,0 WS, Einbau horizontal	40,0 m <sup>3</sup> /h	DN 80 x 300 mm	€ 1.297,00	10256
flex 60,0 WS, Einbau horizontal	60,0 m <sup>3</sup> /h	DN 100 x 360 mm	€ 1.486,00	10257
flex 150,0 WS, Einbau horizontal	150,0 m <sup>3</sup> /h	DN 150 x 500 mm	€ 2.158,00	10258
flex 15,0 WP, Einbau vertikal + horizontal	15,0 m <sup>3</sup> /h	DN 50 x 200 mm	€ 1.165,00	10259
flex 25,0 WS, Einbau vertikal + horizontal	25,0 m <sup>3</sup> /h	DN 65 x 200 mm	€ 1.231,00	10260
flex 40,0 WP, Einbau vertikal + horizontal	40,0 m <sup>3</sup> /h	DN 80 x 225 mm	€ 1.297,00	10261
flex 60,0 WP, Einbau vertikal + horizontal	60,0 m <sup>3</sup> /h	DN 100 x 250 mm	€ 1.486,00	10262
flex 100,0 WP, Einbau vertikal + horizontal	100,0 m <sup>3</sup> /h	DN 125 x 250 mm	€ 1.686,00	10263
flex 150,0 WP, Einbau vertikal + horizontal	150,0 m <sup>3</sup> /h	DN 150 x 300 mm	€ 2.158,00	10264

#### Zubehör – Lieferung gegen Aufpreis

Anschlussmöglichkeit von 2 Wasserzählern mit Impulsausgang	€ 17,00	10265
Energie- und Volumenausgang	€ 19,00	10266
M-Bus-Ausgang	€ 27,00	10267
Netzausführung 230 V	€ 33,00	10268

**Einzelkomponenten auf Anfrage lieferbar!**

#### Anpassungen für Sondereinbau auf Anfrage

Alle Preise zzgl. der amtlichen Eichgebühr und der gesetzlichen Mehrwertsteuer.  
Irrtümer und Änderungen vorbehalten.

# Solar-Installation



Bezeichnung	Preis/Stck.	Best.-Nr.
Solarzähler* Delta-Solar 0,6, 120 °C, Direktmessung	€ 314,00	10362
Solarzähler* Delta-Solar 1,5, 120 °C, Direktmessung	€ 314,00	10363

## Mit integrierter M-Bus-Schnittstelle

\* erfüllt die Förderkriterien des Bundesministeriums für Wirtschaft

# Datenfernübertragung

Bezeichnung	Preis/Stck.	Best.-Nr.
<b>Fernanzeige für Geräte mit Impulsausgang (MWh/m<sup>3</sup>)</b>		
FA 10/81 für 10 Endgeräte	€ 633,00	10327
FA 20/81 für 20 Endgeräte	€ 981,00	10384
FA 30/81 für 30 Endgeräte	€ 1.421,00	10276
<b>Fernanzeige für Geräte mit M-Bus-Ausgang</b>		
M-Bus-Zentraleinheit für 60 Endgeräte (ohne Display)	€ 607,00	10429
M-Bus-Zentraleinheit für 250 Endgeräte (mit Tastatur und Display)	€ 1.789,00	10383
M-Bus-Repeater für 250 Endgeräte (ohne Tastatur und Display)	€ 1.140,00	10382
M-Bus-Verstärker	€ 1.268,00	10381
M-Bus-Pegelwandler für 4 Messgeräte mit Impulsausgang	€ 254,00	10379
M-Bus-Software	auf Anfrage	
<b>Inbetriebnahme pro Mann/Tag</b>	auf Anfrage	

## Anpassungen für Sondereinbau auf Anfrage

Alle Preise zzgl. der amtlichen Eichgebühr und der gesetzlichen Mehrwertsteuer.  
Irrtümer und Änderungen vorbehalten.

# Zählerschränke für Unterputzmontage



**Bezeichnung**

**Preis/Stck.**

**Best.-Nr.**

**Liefereinheit 1: Zählerschrank mit Vormontagen**



**ZS-WZ2**

Zählerschrank Wasser, vorbereitet zur späteren Installation von zwei TK-Wasserzählern.

Mit VM-MS-KH 3/4" AG x 110 mm, Messing vernickelt, mit einer integrierten PTFE-Absperrung druckseitig, Gehäuse mit beidseitiger Verschraubung und Blindflansch.

Unterputzkasten, bestehend aus 1 mm verzinktem Stahlblech, weiß, 200 mm x 350 mm, tiefenverstellbar von 110 mm bis 160 mm

**Anschlussmöglichkeiten:**

horizontal/vertikal

3/4" Rohranschluss an der Verschraubung

€ 105,00

10540



**ZS-WM1**

Zählerschrank Wärme, vorbereitet zur späteren Installation eines Kompaktwärmezählers TK-WM-ECO.

Mit VM-W-G-KH 1" AG x 130 mm inkl. 2 integrierter Kugelabsperventile, Vorlauf-Kugelhahn 3/4" mit Impfstelle und Blindflansch, für Direktmessung.

Unterputzkasten, bestehend aus 1 mm verzinktem Stahlblech, weiß, 300 mm x 350 mm, tiefenverstellbar von 110 mm bis 160 mm

**Anschlussmöglichkeiten:**

primärseitiger Anschluss 3/4" links

sekundärseitiger Anschluss 3/4" rechts

€ 139,00

10506



**ZS-WZ2-WM1**

Zählerschrank Wasser und Wärme, für den späteren Einbau eines Kompaktwärmezählers TK-WM-ECO und zwei TK-Wasserzählern.

Bestehend aus den oben genannten Bauteilen des ZS-WZ2 und des ZS-WM1.

Unterputzkasten, bestehend aus 1 mm Stahlblech, weiß, 350 mm x 500 mm, tiefenverstellbar von 110 mm bis 160 mm

€ 157,00

10539

**Liefereinheit 2: TK-Wasserzähler und Wärmezähler**



Trockenkapsel TK-FUNK-V,  
Dauerbelastung  $Q_n$  1,5 m<sup>3</sup>/h

TK-FUNK-V

TK-FUNK-V

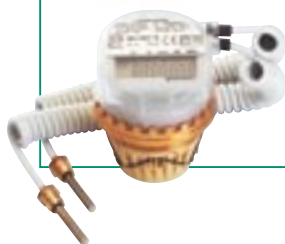
Kalt  
Warm

€ 19,00

10230

€ 19,00

10231



TK-WM-ECO,  $Q_n$  1,5 m<sup>3</sup>/h, kv-Wert 3,83 m<sup>3</sup>/h,  
5,2-mm-Fühler, Direktmessung, 90 °C

€ 147,00

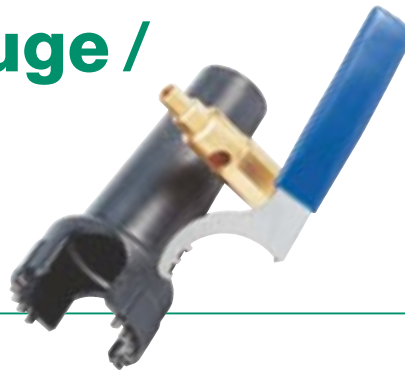
10333

**Anpassungen für Sondereinbau auf Anfrage**

Alle Preise zzgl. der amtlichen Eichgebühr und der gesetzlichen Mehrwertsteuer.  
Irrtümer und Änderungen vorbehalten.

# Zubehör / Werkzeuge / Verschraubungen

Werkzeugsatz für die Montage von Wärme- und Wasserzählern



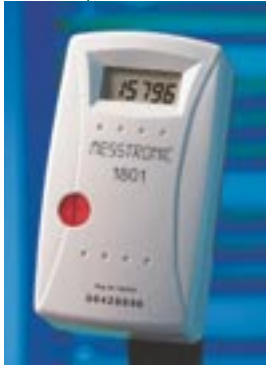
Bezeichnung	Preis/Stck.	Best.-Nr.
Zählerverschraubung 1/2" x 3/4"-Überwurf, MS	€ 1,50	10425
Zählerverschraubung 3/4" x 1"-Überwurf, MS	€ 2,00	10426
Zählerverschraubung 1/2" x 3/4"-Überwurf, Chrom	€ 2,20	10542
Zählerverschraubung 3/4" x 1"-Überwurf, Chrom	€ 3,10	10544
Zählerverschraubung 15 mm Löt	€ 1,80	10494
Zählerverschraubung 22 mm Löt	€ 2,70	10495
Zählerverschraubung 1" x 1 1/4"-Überwurf, MS	€ 4,70	10507
Zählerverschraubung 1 1/4" x 1 1/2"-Überwurf, MS	€ 7,30	10523
Zählerverschraubung 1 1/2" x 2"-Überwurf, MS	€ 9,80	10545
3-teiliger, handwerksgerechter Werkzeugsatz, bestehend aus: Unterputz-Montageschlüssel Ventilzähler-Montageschlüssel Aufputz- und Wärmezähler-Montageschlüssel	€ 22,00	10097
Unterputz-Montageschlüssel	€ 10,00	10098
Ventilzähler-Montageschlüssel	€ 7,00	10099
Aufputz- und Wärmezähler-Montageschlüssel	€ 5,00	10100
Spülfilter für Wasser und Wärme	€ 3,00	10130
Messing-Blindflansch mit O-Ring für alle Gehäuse, zum späteren Einsatz der Trockenkapsel TK	€ 4,00	10118
Ersatzteilsortimentkasten mit Dichtungen, O-Ringen etc.	€ 46,00	10238

## Anpassungen für Sondereinbau auf Anfrage

Alle Preise zzgl. der amtlichen Eichgebühr und der gesetzlichen Mehrwertsteuer.  
Irrtümer und Änderungen vorbehalten.

# MESSTRONIC Heizkostenverteiler

Elektronisch System 1801 für die manuelle Ablesung



- Einfühler-Gerät
- Für alle Heizkörper
- Jahreswertabspeicherung
- Checkzahl für Selbstablesung
- Mit zu wählendem Stichtag
- Vollautomatische Anpassung Sommer / Winter
- Langzeit-Lithium-Batterie (für 10 Jahre)

Bezeichnung	Preis/Stck.	Best.-Nr.
Heizkostenverteiler Elektronisch System 1801	€ 20,24	1801
Montagesatz für Plattenheizkörper	€ 1,63	PL 01
Montagesatz für Gliederheizkörper	€ 1,58	HK 01
Blende für Gebrauchsspuren 1801	€ 1,02	BL 1801

**Preise für Montage und Vermietung der Messgeräte auf Anfrage!**

**Anpassungen für Sondereinbau auf Anfrage**

Alle Preise zzgl. der amtlichen Eichgebühr und der gesetzlichen Mehrwertsteuer. Irrtümer und Änderungen vorbehalten.

# MESSTRONIC FUNK Heizkostenverteiler

System 202 R, 868 MHz



- Zweifühler-Gerät
- Für Niedertemperatur-Heizungsanlagen zugelassen
- Jahreswertabspeicherung (+ 18 Monatswerte)
- Mit integriertem Funksender

Bezeichnung	Preis/Stck.	Best.-Nr.
Funk-Heizkostenverteiler System 202 R, 868 MHz	€ 38,40	202 R
Fernfühler mit 1,5 m Fühlerkabel	€ 42,00	202 R 02
Fernfühler mit 2,5 m Fühlerkabel	€ 43,50	202 R 03
Montagesatz für Plattenheizkörper	€ 2,14	PL 202 R
Montagesatz für Gliederheizkörper	€ 1,78	GL 202 R

**Preise für weiteres Zubehör, Montage und Vermietung der Messgeräte auf Anfrage!**

#### Anpassungen für Sondereinbau auf Anfrage

Alle Preise zzgl. der amtlichen Eichgebühr und der gesetzlichen Mehrwertsteuer.  
Irrtümer und Änderungen vorbehalten.

# MESSTRONIC Auslese-Einheit Reihe RCU

Funkempfänger mit Batteriebetrieb für  
10 Jahre



- Empfang von maximal 100 Messgeräten pro Empfänger
- Mit optischer Programmier- und Ausleseschnittstelle

Bezeichnung	Preis/Stck.	Best.-Nr.
Ausleseeinheit RCU	€ 352,00	RCU4s



## MESSTRONIC Funk-Aufsatzmodul rmw4x

- Funk-Aufsatzmodule für das 868 MHz Frequenzband der rcu4, passend für funkvorbereitete Wasserzähler verschiedener Hersteller

Bezeichnung	Preis/Stck.	Best.-Nr.
rmw4d Typ MESSTRONIC	€ 45,00	10502
rmw4d Typ Elster (ABB) <sup>1)</sup>	€ 45,00	10503
rmw4d Typ Wasser-Geräte <sup>2)</sup>	€ 45,00	10504
rmw4d Typ Actaris (Allmess) <sup>3)</sup>	auf Anfrage	10505

1) voraussichtlich Lieferbar ab Oktober 2003

2) voraussichtlich Lieferbar ab Januar 2004

3) auf Anfrage

**Preise für weiteres Zubehör, Montage und Vermietung auf Anfrage!**

**Anpassungen für Sondereinbau auf Anfrage**

Alle Preise zzgl. der amtlichen Eichgebühr und der gesetzlichen Mehrwertsteuer.  
Irrtümer und Änderungen vorbehalten.

# Amtliche Eichgebühren gemäß Eichkostenverordnung



Wärmezähler



Wasserzähler

## KALTWASSER

Messgeräte für die Volumenmessung von strömendem Wasser als Kaltwasserzähler  
(nicht als Verbundwasserzähler)

bis $Q_n$ 6,0 m <sup>3</sup> /h	netto pro Stück	€ 6,40
über $Q_n$ 6,0 m <sup>3</sup> /h bis $Q_n$ 10,0 m <sup>3</sup> /h	netto pro Stück	€ 9,30
über $Q_n$ 10,0 m <sup>3</sup> /h bis $Q_n$ 50,0 m <sup>3</sup> /h	netto pro Stück	€ 44,80
über $Q_n$ 50,0 m <sup>3</sup> /h bis $Q_n$ 100,0 m <sup>3</sup> /h	netto pro Stück	€ 103,00
über $Q_n$ 100,0 m <sup>3</sup> /h bis $Q_n$ 150,0 m <sup>3</sup> /h	netto pro Stück	€ 117,75

## WARMWASSER

Messgeräte für die Volumenmessung von strömendem Wasser als Warmwasserzähler  
(mit Kaltwasser geprüft)

bis $Q_n$ 6,0 m <sup>3</sup> /h	netto pro Stück	€ 7,49
über $Q_n$ 6,0 m <sup>3</sup> /h bis $Q_n$ 10,0 m <sup>3</sup> /h	netto pro Stück	€ 10,88
über $Q_n$ 10,0 m <sup>3</sup> /h bis $Q_n$ 50,0 m <sup>3</sup> /h	netto pro Stück	€ 52,41

### Kompaktwärmezähler:

bis $Q_n$ 2,5 m <sup>3</sup> /h	netto pro Stück	€ 31,69
---------------------------------	-----------------	---------

### Wärmezähler (komplett):

bis $Q_n$ 6,0 m <sup>3</sup> /h	netto pro Stück	€ 31,69
über $Q_n$ 6,0 m <sup>3</sup> /h bis $Q_n$ 10,0 m <sup>3</sup> /h	netto pro Stück	€ 35,08
über $Q_n$ 10,0 m <sup>3</sup> /h bis $Q_n$ 50,0 m <sup>3</sup> /h	netto pro Stück	€ 76,61
über $Q_n$ 50,0 m <sup>3</sup> /h bis $Q_n$ 100,0 m <sup>3</sup> /h	netto pro Stück	€ 144,72
über $Q_n$ 100,0 m <sup>3</sup> /h bis $Q_n$ 150,0 m <sup>3</sup> /h	netto pro Stück	€ 187,56
über $Q_n$ 150,0 m <sup>3</sup> /h bis $Q_n$ 250,0 m <sup>3</sup> /h	netto pro Stück	€ 233,10

### Volumenmessteile für Wärmezähler:

bis $Q_n$ 6,0 m <sup>3</sup> /h	netto pro Stück	€ 7,49
über $Q_n$ 6,0 m <sup>3</sup> /h bis $Q_n$ 10,0 m <sup>3</sup> /h	netto pro Stück	€ 10,88
über $Q_n$ 10,0 m <sup>3</sup> /h bis $Q_n$ 50,0 m <sup>3</sup> /h	netto pro Stück	€ 52,41
über $Q_n$ 50,0 m <sup>3</sup> /h bis $Q_n$ 100,0 m <sup>3</sup> /h	netto pro Stück	€ 120,51
über $Q_n$ 100,0 m <sup>3</sup> /h bis $Q_n$ 150,0 m <sup>3</sup> /h	netto pro Stück	€ 163,36
über $Q_n$ 150,0 m <sup>3</sup> /h bis $Q_n$ 250,0 m <sup>3</sup> /h	netto pro Stück	€ 208,91

### Einzelkomponenten für Wärmezähler

Rechenwerke	netto pro Stück	€ 12,10
Temperaturfühler Pt 100	netto pro Paar	€ 12,10

Gemäß Bundesgesetzblatt (BGBl. Teil 1, Seite 1608 vom 11.07.2001) in der Fassung der 6. Verordnung zur Änderung der Eichkostenverordnung lauten die Eichgebühren wie oben aufgeführt. Eichgebühren sind gesetzliche Abgaben und deshalb nicht skontier-, rabattier- oder bonifizierbar. Die Gebühren ändern sich gemäß der jeweils gültigen Gebührenordnung.

im März 2003



**Wir sind für Sie bundesweit tätig.**

*Hauptsitz:*

MESSTRONIC Magda Steinbach  
Am Sonnenberg 21 · 55270 Schwabenheim  
Telefon: 0 61 30 / 94 42 21  
Telefax: 0 61 30 / 94 42 22  
e-mail: MesstronicSchwabenheim@  
t-online.de  
[www.MesstronicHeizkostenabrechnung.de](http://www.MesstronicHeizkostenabrechnung.de)

*Niederlassung Berlin-Brandenburg:*

MESSTRONIC  
13051 Berlin  
Telefon: 01 80 / 500 27 57

*Niederlassung Freiburg:*

MESSTRONIC  
79114 Freiburg  
Telefon: 01 80 / 500 27 57